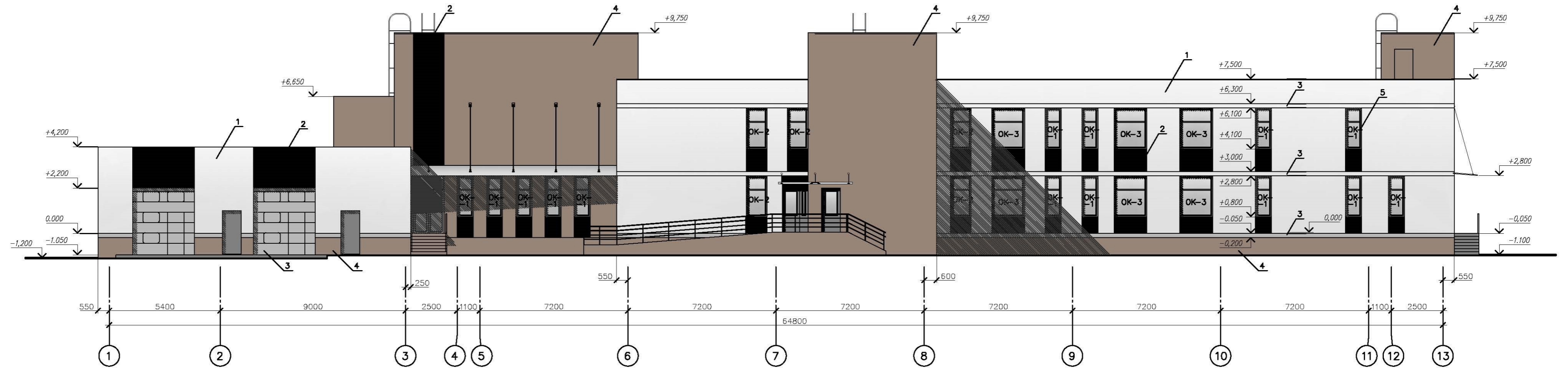
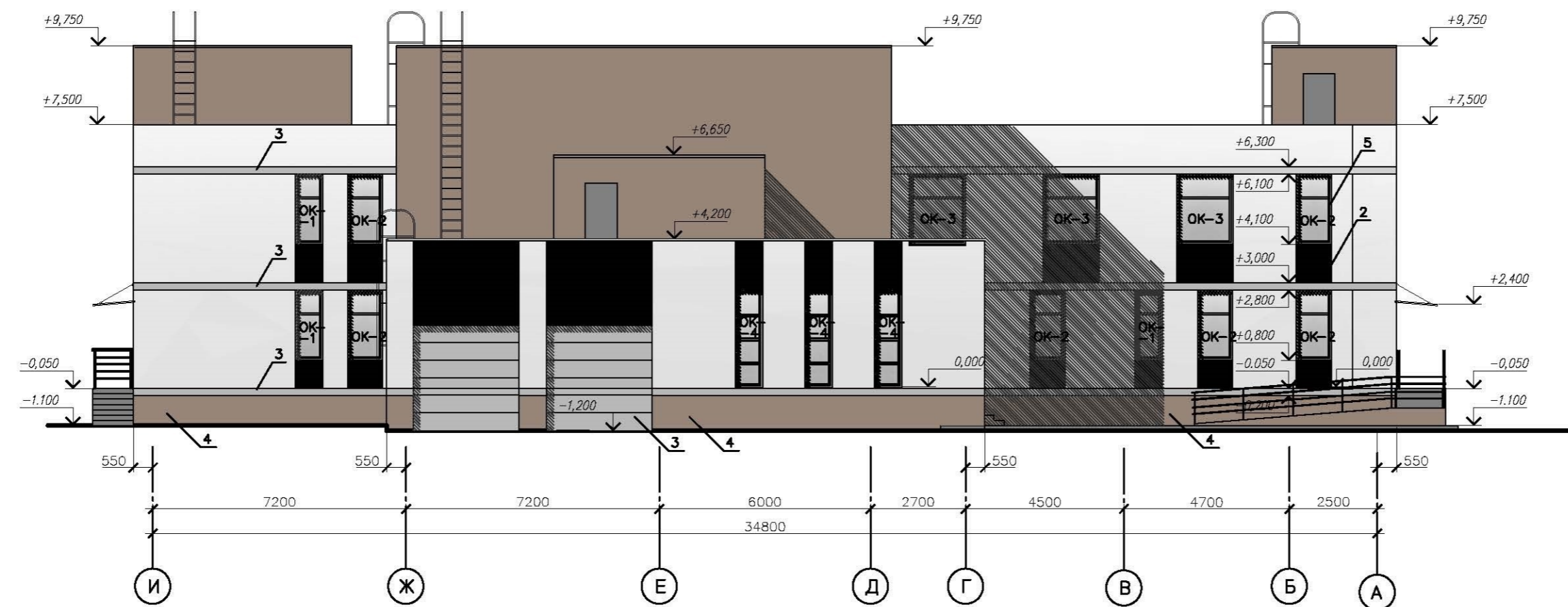


ФАСАД В ОСЯХ 1-13



ФАСАД В ОСЯХ И-А



ОТДЕЛОЧНЫЕ МАТЕРИАЛЫ ФАСАДА

- 1. - Керамзитовые матовые плиты 600x600 белая.
- 2. - Керамзитовые матовые плиты 600x600 оранжевая.
- 3. - Профиль металлический отделочный, цвет - металл серебристо-серый.
- 4. - Кирпич отделочный фактурный, цвет - бежевый.
- 5. - Оконные блоки из ПВХ профиля серого цвета.

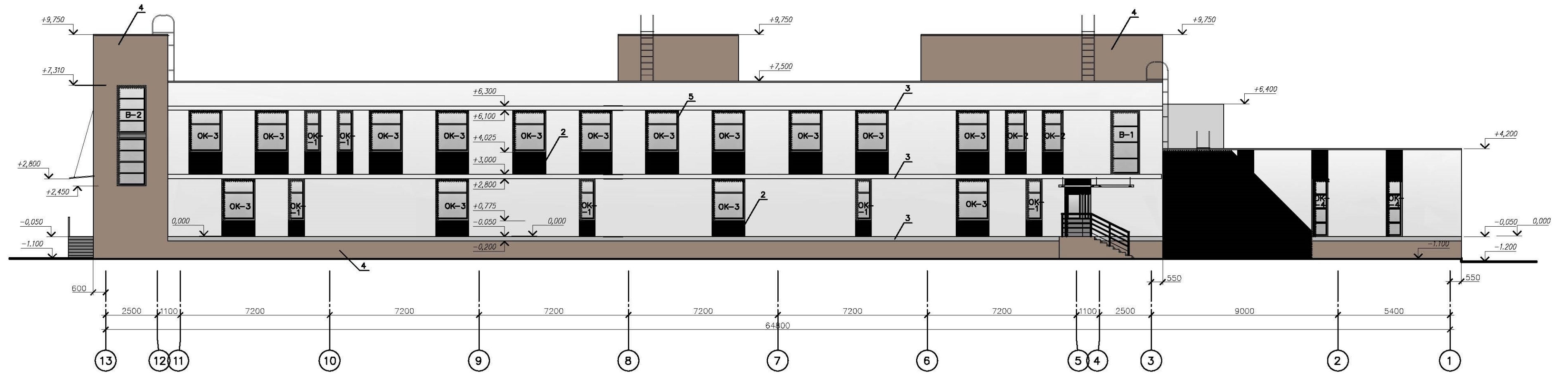
ПРИМЕЧАНИЯ:

1. Наружные металлические изделия окрасить эмалью ПФ-115 ГОСТ 6465-76 за 2 раза по грунту ГФ-021 ГОСТ 25129-82.
2. Соединение металлических элементов ограждения производится на обрешетку сварные швы тщательно зачистить перед покраской.
3. Наружную отделку стен выполнять с использованием набежных фасадов "Краспан" с отделкой керамзитовыми плитами и с отделкой облицовочным кирпичом.
4. Входящие лестницы с площадками выполнять из прессованного бетона по технологии "Искусственный камень".
5. Спецификация элементов заполнения проемов см. лист 9.

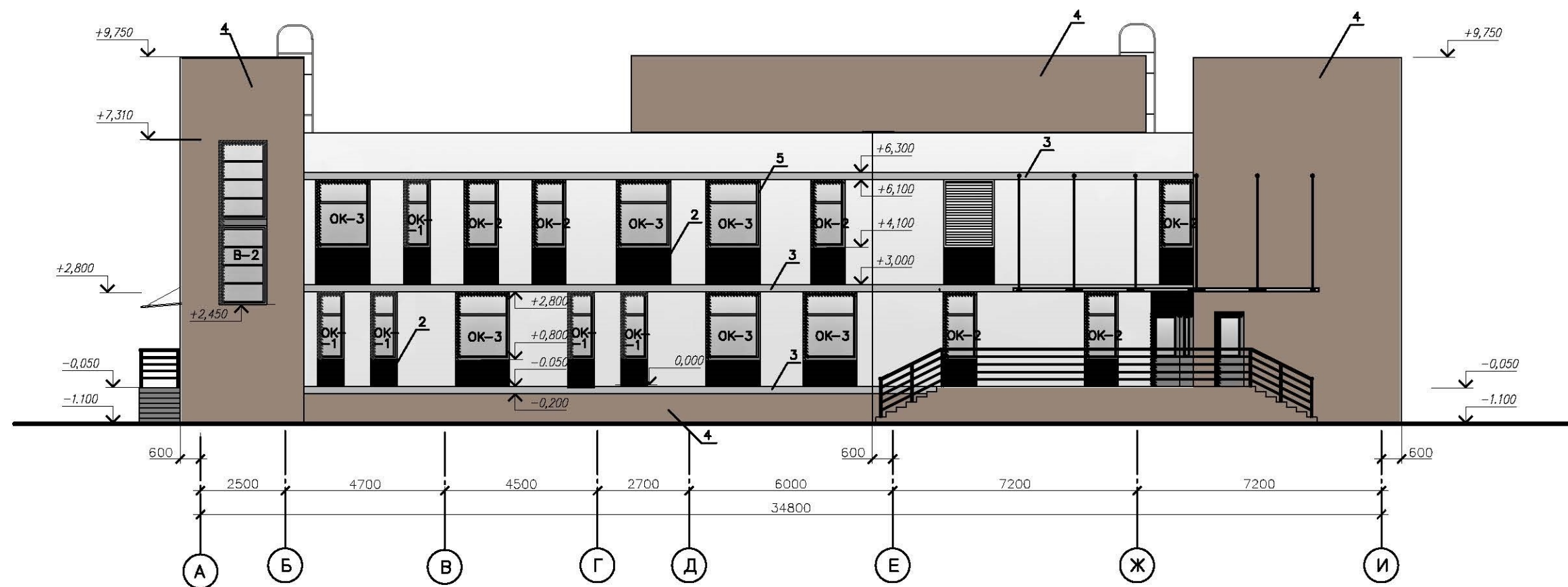
Колосово
 Башкирия
 План 1/1 мод.

				42/ОК-09-АР				
Код. уч.	Лист №	Факт	Подп.	Дата	Отделение скорой медицинской помощи при ГУЗ "Городская поликлиника №8" на 20 бригад.	Стация	Лист	Листов
ГАП	Комаров					П	7	
Разработал	Черныгина							
	Бабкина							
Норм. контр.	Арсений							
					Фасад в осях 1-13. М:100. Фасад в осях И-А. М:100.			

ФАСАД В ОСЯХ 13-1



ФАСАД В ОСЯХ А-И




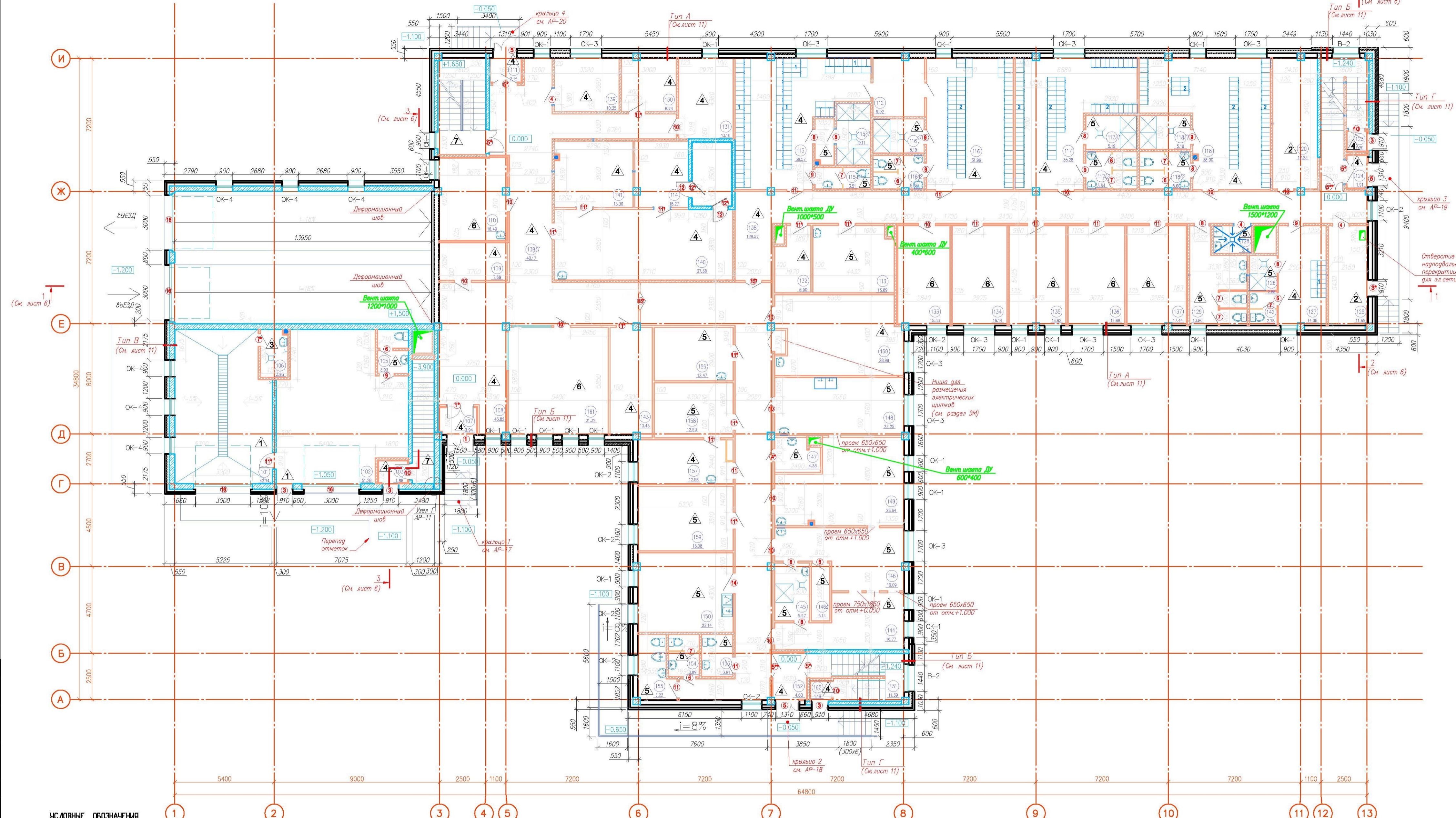
ОТДЕЛОЧНЫЕ МАТЕРИАЛЫ ФАСАДА

- 1. - Керамогранитные матовые плиты 600x600 белая.
- 2. - Керамогранитные матовые плиты 600x600 оранжевая.
- 3. - Профиль металлический отделочный, цвет - металл серебристо-серый.
- 4. - Кирпич отделочный фактурный, цвет - бежевый.
- 5. - Окантные блоки из ПВХ профиля серово цвета.

ПРИМЕЧАНИЯ:

1. Наружные металлические изделия окрасить эмалью ПФ-115 ГОСТ 6465-76 за 2 раза по грунту ГФ-021 ГОСТ 25129-82.
2. Соединение металлических элементов ограждений производится на сварке. Сварные швы тщательно зачистить перед покраской.
3. Наружную отделку стен выполнить как "Вентилируемый фасад" по системе "Краспан".
4. Входные лестницы с площадками выполнять из прессованного бетона по технологии "Искусственный камень".
5. Спецификацию элементов заполнения проемов см. лист 9.

				42/OK-09-AP		
Колуч	Лист	И. док	Поп.	Дата		
ГАП	Комаров				Отделение скорой медицинской помощи при ГУЗ "Городская поликлиника №8" на 20 бригад.	Страница
ГИП	Черныгина				П	Лист
Разработал	Бабкина					8
				Фасад в осях 13-1. М:100. Фасад в осях А-И. М:100.		
Норм. контр.	Арсения					



УСЛОВНЫЕ ОБОЗНАЧЕНИЯ

1. Стена наружная (тип А) толщиной 500 мм из кирпича керамического пантелового по ГОСТ 530-2007 - 250 мм с утеплением минераловатными плитами Roskwool "ВЕНТИ БАТТС" - 150 мм и с использованием навесных фасадов "Краспан" с отделкой керамогранитом - 100 мм
2. Стена наружная (тип Б) толщиной 550 мм из кирпича керамического пантелового по ГОСТ 530-2007 - 250 мм с утеплением минераловатными плитами Roskwool "КАВИТИ БАТТС" - 150 мм и с отделкой облицовочным кирпичем - 120 мм
3. Стена наружная (тип В) толщиной 550 мм из железобетона - 300 мм с утеплением минераловатными плитами Roskwool "ВЕНТИ БАТТС" - 150 мм и с использованием навесных фасадов "Краспан" с отделкой керамогранитом - 100 мм
- 3а. Стена наружная (тип Г) толщиной 500 мм из железобетона - 200 мм с утеплением минераловатными плитами Roskwool "ВЕНТИ БАТТС" - 150 мм и с отделкой облицовочным кирпичем - 120 мм
4. Перегородки из кирпича керамического пустотелого марки 150 на растворе М75, кладку армировать через 5 рядов сеткой 50х50х4 Вр1, - толщиной 65 мм - толщиной 120 мм - толщиной 120 мм с облицовкой из ГКЛ (С 625 по системе "КНАУФ" по серии 1.073.9-2.08) Звукоизолирующий слой - Roskwool "АКУСТИК БАТТС" толщ. 50мм. (См. ведомость отделки, лист АР-10)
5. Перегородка из гипсобетонных газарегулируемых блоков толщиной 100 мм
6. Монолитный железобетон
7. Утеплитель-экструзионная пенополистирол "Пеноплекс" - 50 мм
8. Проем в стене/перегородке с дверным блоком по проекту.

9. Окна блок и его марка
10. Вытрик и его марка
11. Тип пола
12. Трал в канализации
13. Отверстие в перекрытии
14. Водоразборный кран
15. Воронка водосборная
16. Газовые поперечные секционные борты
17. Армирование стен стальными решетками с диаметром прутьев 10 мм и размерами ячеек 100х100 мм
18. Перегородка из ГКЛ (С 111 по системе "КНАУФ" по серии 1.031.9-2.07) для помещений с сухим, нормальным и влажным влажностными режимами, толщиной 125мм. Звукоизолирующий слой - Roskwool "АКУСТИК БАТТС" толщ. 75мм
19. Перегородка из ГКЛ (С 112 по системе "КНАУФ" по серии 1.031.9-2.07) для помещений с сухим, нормальным и влажным влажностными режимами, толщиной 125мм. Звукоизолирующий слой - Roskwool "АКУСТИК БАТТС" толщ. 75мм
20. Шафчики для одежды (См. Спецификацию оборудования ПЗ-1)

ЭКСПЛИКАЦИЯ ПОМЕЩЕНИЙ			
Номер помещения	Наименование	Площадь, м ²	Кат. помещ. цен
101	Бокс-моюка	42.41	В2
102	Помещение дежурной машины	51.28	В2
103	Тамбур	1.88	
105	С/у	3.93	
106	Помещение дез. средств	3.93	В2
107	Тамбур	2.94	
108	Вестибюль	43.82	
109	Гардероб верхней одежды	7.69	
110	Комната отдыха диспетчеров	16.49	
111	Тамбур	2.15	
113	Помещение сушки одежды и обуви выездных бригад	15.89	В2
114	Кладовая месячного запаса медикаментов с зоной хранения наркотических препаратов	18.27	В3
115	Гардеробная рабочей и домашней одежды для водителей на 71 чел.	38.57	
115/2	С/у	3.51	
115/1	Душевая с преддушевой	9.11	
116	Гардеробная рабочей и домашней одежды для санитаров на 70 чел.	31.96	
116/2	С/у	5.05	
116/1	Душевая	5.19	
117	Гардеробная рабочей и домашней одежды для врачей и фельдшеров женская на 78 чел.	35.28	
117/2	С/у	5.64	
117/1	Душевая	5.19	
118/2	С/у	5.6	
118	Гардеробная рабочей и домашней одежды для врачей и фельдшеров мужская на 65 чел.	38.9	
118/1	Душевая	5.19	
120	Теплоцентр	17.23	Д
123	Тамбур	1.2	
124	Тамбур	1.91	
125	Электрощитовая	11.65	
126	Душевая	2.86	
127	Гардеробная рабочей и домашней одежды для санитаров на 4 чел.	14.06	
128	Кладовая предметов уборки	3.15	В4
129	С/у мужской	13.8	
130	Помещение для хранения инженерно-технического оборудования	8.76	В3
131	Комната инженерно-технического персонала	13.1	

132	Кладовая расходных материалов и артефакты	6.5	В3
133	Комната отдыха водителей	15.33	
134	Комната отдыха водителей	16.14	
135	Комната отдыха водителей	16.62	
136	Комната отдыха водителей	16.68	
137	Комната отдыха водителей	17.44	
138	Коридор	128.57	
138/1	Коридор	40.17	
139	Помещение для хранения баллонов с медицинскими газами	10.35	В4
140	Помещение комплектажи и хранения ящиков выездных бригад	37.38	В3
141	Помещение текущего запаса медикаментов	15.3	В3
142	С/у	2.78	
143	Помещение для хранения медаппаратуры	13.43	В3
144	Стерилизационная - автоклава (стерильная зона)	16.7	
145	Санпропускник	5.97	
146	Стерилизационная - автоклава (чистая зона)	19.09	
146а	Помещение водоподготовки	3.14	
147	Кладовая дез.средств	4.33	В4
148	Помещение текущей стерилизации	22.25	
149	Помещение для мойки и сушки инструментов	28.64	
150	Процедурная переобучная	22.14	
151	Лестничная клетка ЛК-3	11.39	
152	Тамбур	4.6	
153	С/у для МПН	3.91	
154	С/у	3.89	
155	Комната личной гигиены	6.22	
156	Кладовая временного хранения грязного белья и мед. отходов	12.47	В2
157	Комната острой хозяйки	12.56	
158	Бельевая	12.9	В2
159	Кладовая стерильных материалов и белья	18.08	В2
160	Комната заполнения документов	28.99	
161	Диспетчерская	31.32	
162	Тамбур	1.16	
		1094.11	

ПРИМЕЧАНИЕ
 1. Данный лист смотреть совместно с листами 4, 6, 7, 8, 9, 11
 2. Факел для кирпичных перегородок выполнять из П14, L=2800, с шагом 2,5м
 3. Проемы обрешит П14, перемычки выполнять из П14, оштукатурить по сетке.
 4. Высота фибрных проемов Н=2100 от чистового пола
 5. Верность проемов см. лист АР-9.
 6. Внутренние входы зашить в короба из ГКЛ, предусмотреть люки для доступа к местам ревизий
 7. Вентиляционные шахты дежурирования (См. раздел ОБ - ПЗ) выполнять из кирпича керамического пантелового марки 150 на растворе М75 толщиной 120 мм (противопожарная перегородка 1 типа).
 8. Внутри шахты облицованы стальными конструкциями (НГ).

Изм.	Кол.	Лист	Изм.	Лист	Дата
ГАП	Кавар				
ГИП	Чернышова				
Разработал	Бабнова				
Норм. контр.	Арсанов				

42/ОК-09-АР

Отделение скорой медицинской помощи при ГУЗ "Городская поликлиника №8" на 20 бригад.

План первого этажа на отм. ± 0.000. М 1:100.

МЕТЭМ