

План типового этажа

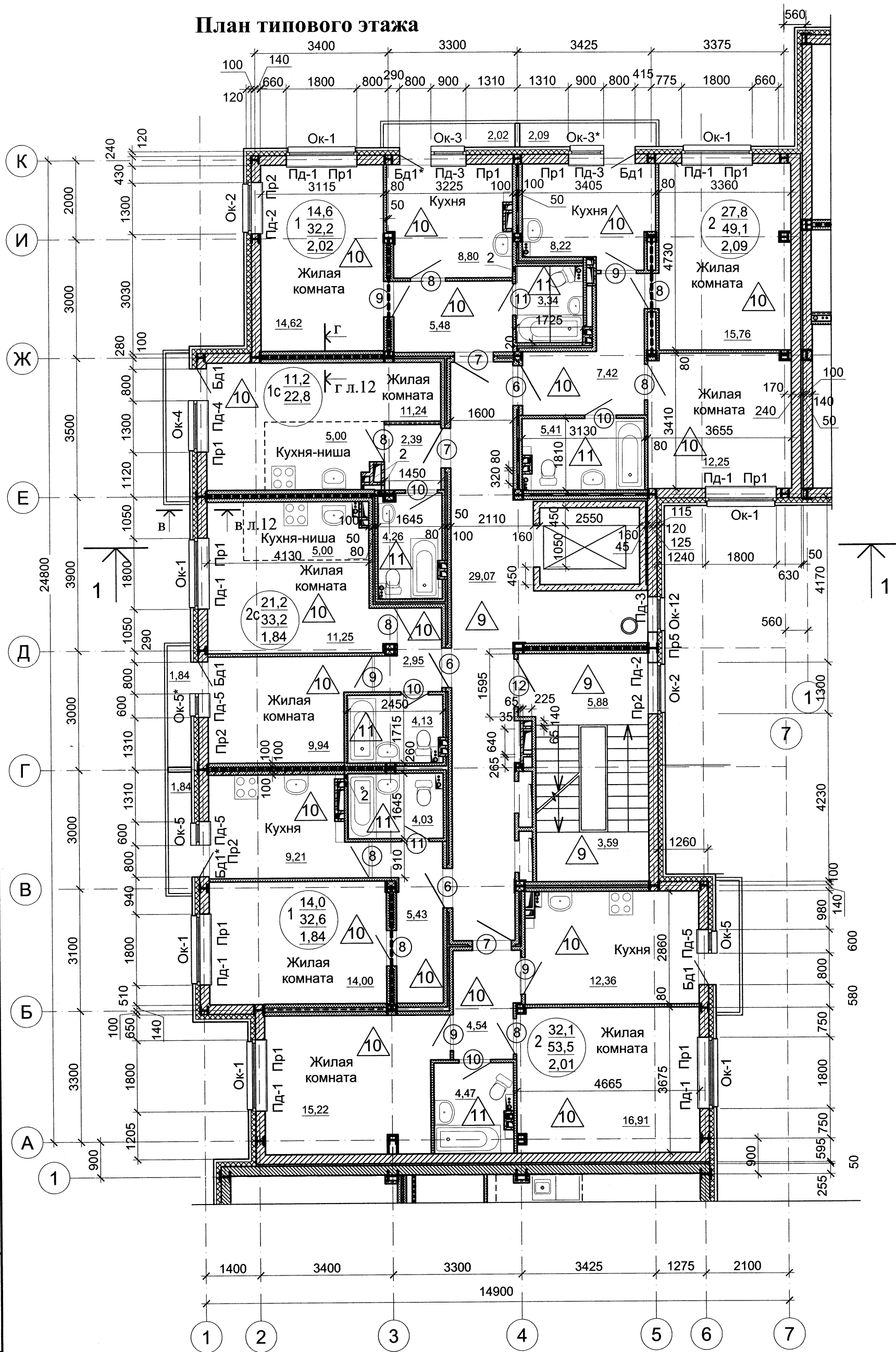


Таблица отверстий, ниш, штрэб

| Поз. | Размер b x h, мм | Отметка низа | Назначение | Примечание |
|------|------------------|---------------|------------|------------|
| 2 | 200 x 400 | от чист. пола | ВК | |

Ведомость проемов

| Марка поз. | Размер проема hxb |
|------------|-------------------|
| 6, 7 | 2100x1000 |
| 8, 9 | 2100x900 |
| 10, 11 | 2100x800 |
| 12, 13 | 2100x1200 |
| | |
| | |
| | |
| | |

Ведомость перемычек

| Марка, позиция | Схема сечения |
|--------------------------------------|---------------|
| ПР 1(10шт) ПР 2(4шт) ПР 5(1шт) | |

- Общие технические требования - лист 2.
- Указания по кладке, креплению и армированию стен и перегородок см. лист 12. Все ж/б конструкции см. КЖ.
- Сечения и развертки по вентиляционным шахтам в квартирах будут представлены в разделе АР при разработке домов согласно очередности строительства.
- Внутри квартирные двери устанавливаются силами собственников после разработки индивидуальных дизайн проектов.
- Спецификация элементов заполнения проемов. Спецификация перемычек лист 15.

| | | |
|-------------|----------------|--------------|
| ОВ | ВК | ЭС |
| Имя, Имя. № | Подпись и дата | Имя, № подл. |

| | | | | | |
|-----------------------------------|-----------|------|--------|-------------|------|
| 196.УЛ - 2014 - АР | | | | | |
| г. Новосибирск | | | | | |
| Изм. | № уч. | Лист | № док. | Подпись | Дата |
| | | | | | |
| 10 этажная "угловая" левая секция | | | | Стадия | Лист |
| | | | | Р | 4 |
| План типового этажа | | | | ООО "СибПК" | |
| Разработал | Доровских | | 07.14 | | |
| Проверил | Ворм | | | | |
| Н.контр | | | | | |