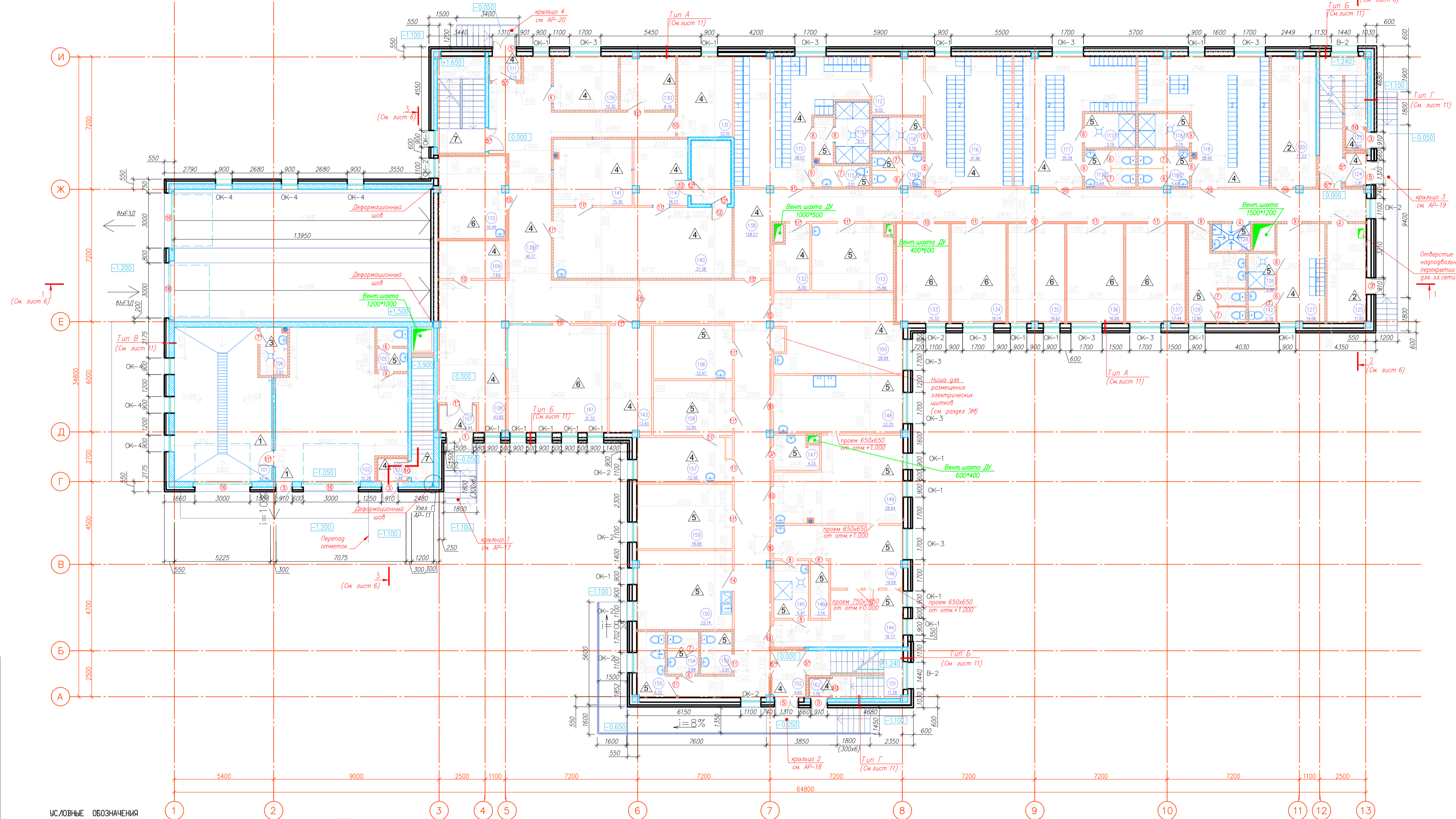


ПЛАН ПЕРВОГО ЭТАЖА НА ОТМ. 0.000



СЛОВНЫЕ ОБОЗНАЧЕНИЯ

1. Стена наружная (тип А) толщиной 500 мм из кирпича керамического полнотелого по ГОСТ 530-2007 - 250 мм с утеплением минераловатными плитами Roskwool "ВЕНТИ БАТТС" - 150 мм и с использованием несущих фасадов "Краспан" с отделкой керамогранитом - 100 мм
2. Стена наружная (тип Б) толщиной 550 мм из кирпича керамического полнотелого по ГОСТ 530-2007 - 250 мм с утеплением минераловатными плитами Roskwool "КАВИТИ БАТТС" - 150 мм и с отделкой облицовочным кирпичем - 120 мм
3. Стена наружная (тип В) толщиной 550 мм из кирпича керамического полнотелого по ГОСТ 530-2007 - 250 мм с утеплением минераловатными плитами Roskwool "ВЕНТИ БАТТС" - 150 мм и с использованием несущих фасадов "Краспан" с отделкой керамогранитом - 100 мм
- 3а. Стена наружная (тип Г) толщиной 500 мм из кирпича керамического полнотелого по ГОСТ 530-2007 - 250 мм с утеплением минераловатными плитами Roskwool "ВЕНТИ БАТТС" - 150 мм и с отделкой облицовочным кирпичем - 120 мм

4. Перегородки из кирпича керамического пустотелого марки 150 на растворе М75, кладку армировать через 5 рядов сеткой 50х50мм Врп. - толщиной 65 мм
- "КНАУФ" по серии 1.073.9-2.08) Звукоизолирующий слой - Roskwool "АКУСТИК БАТТС" толщ. 50мм. (См. ведомость отделки, лист АР-10)
5. Перегородка из гипсобетонных газобетонных блоков толщиной 100 мм
6. Монолитный железобетон
7. Утеплитель-экструзионный пенополистирол "Пеноплекс" - 50 мм
8. Проем в стене/перегородке с дверным блоком и маркой по проекту.

9. Оконная блок и его марка
10. Вытяжка и его марка
11. Тип пола
12. Трассы канализации
13. Отверстие в перекрытии

14. Воздуозборный кран
15. Воронка водосборная
16. Гарячие паровые сантехнические борты
17. Армирование стен стальными решетками с диаметром прутьев 10 мм и размерами ячеек 100х100 мм
18. Перегородка из ГКЛ (С 111 по системе "КНАУФ" по серии 1.031.9-2.07) для помещений с сухим, нормальным и влажным блуждающими токами, толщиной 125мм. Звукоизолирующий слой - Roskwool "АКУСТИК БАТТС" толщ. 75мм
19. Перегородка из ГКЛ (С 112 по системе "КНАУФ" по серии 1.031.9-2.07) для помещений с сухим, нормальным и влажным блуждающими токами, толщиной 125мм. Звукоизолирующий слой - Roskwool "АКУСТИК БАТТС" толщ. 75мм

20. Шкафчики для одежды (См. Спецификацию оборудования ПЗ-1)

КВАЛИФИКАЦИЯ ПОМЕЩЕНИЙ			
Номер помещения	Наименование	Площадь, м ²	Кат. помещ.
101	Бокс-мойка	42.41	В2
102	Помещение дежурной машины	51.28	В2
103	Тамбур	1.88	
105	С/у	3.93	
106	Помещение без средств	3.93	В2
107	Тамбур	2.94	
108	Вестибюль	43.82	
109	Гардероб верхней одежды	7.69	
110	Комната отдыха диспетчеров	16.49	
111	Тамбур	2.15	
113	Помещение сушки одежды и обуви выездных бригад	15.89	В2
114	Кладовая месячного запаса медикаментов с зоной хранения наркотических препаратов	18.27	В3
115	Гардеробная рабочая и домашней одежды для водителей на 71 чел	38.57	
115/2	С/у	3.51	
115/1	Душевая с преддушевой	9.11	
116	Гардеробная рабочая и домашней одежды для санитаров на 70 чел	31.96	
116/2	С/у	5.05	
116/1	Душевая	5.19	
117	Гардеробная рабочая и домашней одежды для врачей и фельдшеров женская на 78 чел	35.28	
117/2	С/у	5.64	
117/1	Душевая	5.19	
118/2	С/у	5.6	
118	Гардеробная рабочая и домашней одежды для врачей и фельдшеров мужская на 68 чел	38.9	
118/1	Душевая	5.19	
120	Теплоцентр	17.23	Д
123	Тамбур	1.2	
124	Тамбур	1.91	
125	Электрощитовая	11.65	В4
126	Душевая	2.86	
127	Гардеробная рабочая и домашней одежды для санитаров на 4 чел	14.06	
128	Кладовая предметов уборки	3.15	В4
129	С/у мужской	13.8	
130	Помещение для хранения инженерного оборудования	8.76	В3
131	Комната инженерно-технического персонала	13.1	

132	Кладовая расходных материалов и ортезов	6.5	В3
133	Комната отдыха водителей	15.33	
134	Комната отдыха водителей	16.14	
135	Комната отдыха водителей	16.62	
136	Комната отдыха водителей	16.68	
137	Комната отдыха водителей	17.44	
138	Коридор	128.57	
138/1	Коридор	40.17	
139	Помещение для хранения баллонов с медицинскими газами	10.35	В4
140	Помещение сушки одежды и обуви выездных бригад	37.36	В3
141	Помещение текущего запаса медикаментов	15.3	В3
142	С/у	2.78	
143	Помещение для хранения металлатурны	13.43	В3
144	Стерилизационная - обтолкающая (стерильная зона)	16.77	
145	Санпропускник	5.97	
146	Стерилизационная - обтолкающая (чистая зона)	19.09	
146а	Помещение водоподготовки	3.14	
147	Кладовая без средств	4.33	В4
148	Помещение текущей стерилизации	22.25	
149	Помещение для мойки и сушки инструментов	28.64	
150	Процедурная перевязочная	22.14	
151	Лестничная клетка ЛК-3	11.39	
152	Тамбур	4.6	
153	С/у для МПН	3.91	
154	С/у	3.89	
155	Комната личной гигиены	6.22	
156	Кладовая временного хранения грязного белья и мед. отходов	12.47	В2
157	Комната сестры хозяйки	12.56	
158	Бельево	12.9	В2
159	Кладовая стерильных материалов и белья	18.08	В2
160	Комната заполнения документов	28.99	
161	Диспетчерская	31.32	
162	Тамбур	1.16	
		1094.11	

ПРИМЕЧАНИЕ
 1. Данный лист смонтировать совместно с листами 4, 6, 7, 8, 9, 11
 2. Фабрик для кирпичных перегородок выполнять из П14, L=2800, с шагом 2,5м
 3. Проемы обрешетки П4, перемычки выполнять из П4, оштукатурить по сетке
 4. Высота фрезной прорези H=2100 от чистого пола
 5. Внутренние водосток защиты в каробах из ГКЛ, предусмотреть ленту для доступа к местам резки
 6. Вентиляционные шахты дымоудаления (См. раздел ВВ - ПЗ) выполнять из кирпича керамического полнотелого марки 150 на растворе М75 толщиной 120 мм (противопожарная перегородка 1 типа). Внутренние шахты облицованы стальными конструкциями (НГ).

		42/ОК-09-АР	
(1 1 1 1 1 1)			
Имя	Кол.ч	Листы	Листы
Л/П	Кондрат	Отделение скорой медицинской помощи	Лист
Л/П	Чернышова	при ГУЗ "Городская поликлиника №8"	Лист
Разработал	Бобков	на 20 бригад	3
План первого этажа на отк. ± 0.000.			
М 1:100.			